



Biologie et Physiopathologie Humaine

Filière St2S



Vous avez décidé de vous inscrire dans la filière ST2S à la rentrée prochaine et c'est avec plaisir que nous passerons les deux prochaines années ensemble.

Plus de SVT pour vous !

En effet, place à la **Biologie et Physiopathologie Humaine** ou **BPH** : nous nous concentrerons donc sur l'anatomie, le fonctionnement des différents appareils/systèmes et les pathologies du corps humain !

Les connaissances

Nous allons souvent faire appel aux connaissances acquises au collège et à votre culture générale, mais nous ne reviendrons pas sur les bases.

Aussi, vous trouverez dans ce document, un certain nombre de liens, de sites internet et de documents utiles pour rafraîchir votre mémoire avant de reprendre les cours.

En page 2 à 4, des planches anatomiques sont à compléter et dans l'idéal à apprendre pour faciliter votre travail en première.

Pour votre culture générale dans le domaine de la santé, mais aussi pour avoir du recul par rapport au cours dispensés cette année, je vous encourage à suivre les actualités, soit au moyende newsletter, soit directement sur des sites tels que :

- <https://www.sciencesetavenir.fr/sante/>
- <https://www.pourlascience.fr/vivant/>

Les méthodes

Les acquis de seconde sont indispensables !

Pour réussir, il vous faudra :

- savoir exploiter un document, un graphique,
- dessiner, légènder des planches anatomiques simples,
- construire un tableau, un graphique et les analyser,
- réaliser un schéma bilan ou fonctionnel,
- mémoriser.

En conséquence, n'hésitez pas à revoir ce que vous avez fait l'an dernier ou bien consulter le site : <http://www.svt-monde.org/spip.php?article48>

Les fournitures

Profitons-en pour préciser le matériel dont vous aurez besoin !

Un ordinateur et un smartphone seront indispensables en classe de première comme en terminale. De nombreux devoirs seront à faire par ordinateur, à la maison ou en classe, nous utiliserons aussi le smartphone de façon épisodique.

Une Clef USB, un classeur fin souple, un gros classeur pour la maison (ou plusieurs classeurs de collège), une pochette de neuf intercalaires, un gros paquet de pochettes plastiques et des feuilles blanches.

En fin de terminale, vous serez interrogé sur le programme des deux années, il est donc important de conserver tous les supports de cours et de bien les organiser au fur et à mesure car vous n'aurez plus le manuel pour vos révisions de BAC. Chaque thème terminé sera archivé à la maison.

Vous êtes curieux ?



Je vous encourage à consulter (et télécharger) cette application !

Pour vous préparer à la première ...

Compléter les planches anatomiques et en apprendre les légendes.

Les sites dont les adresses sont indiquées servent à vous rafraîchir la mémoire, il sont donc à lire pour ré-activer ce qui a été vu au collège.

1- L'appareil respiratoire

Lire et regarder la vidéo du site : <http://www.vivelessvt.com/college/respiration/>
Compléter la planche d'anatomie.

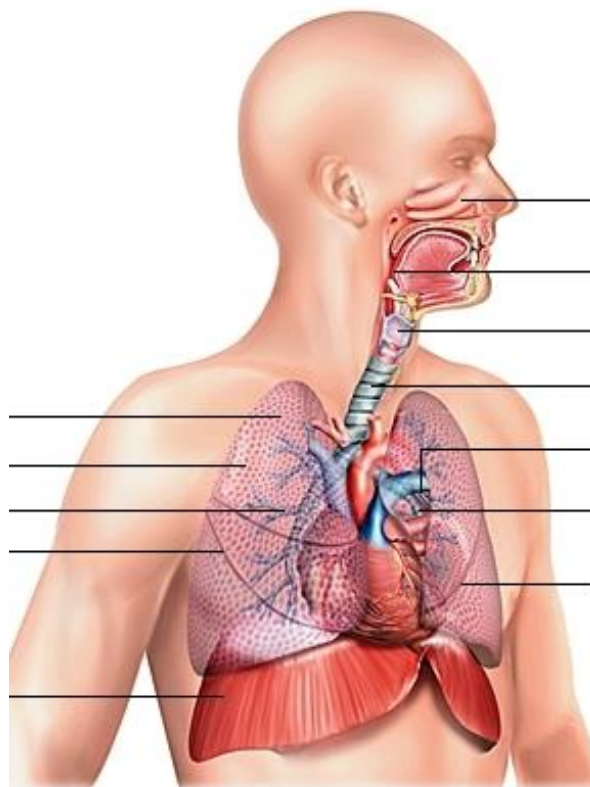
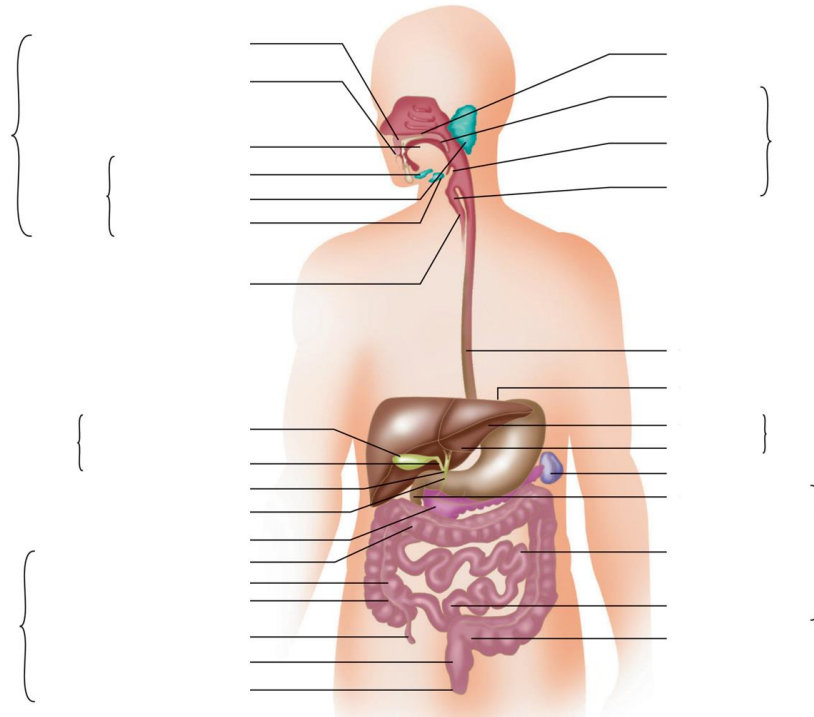


Schéma de l'appareil respiratoire (Source : Larousse)

2- L'appareil digestif

Lire et regarder les vidéos du site : <http://www.vivelessvt.com/college/la-digestion-des-aliments/>
Compléter la planche d'anatomie.

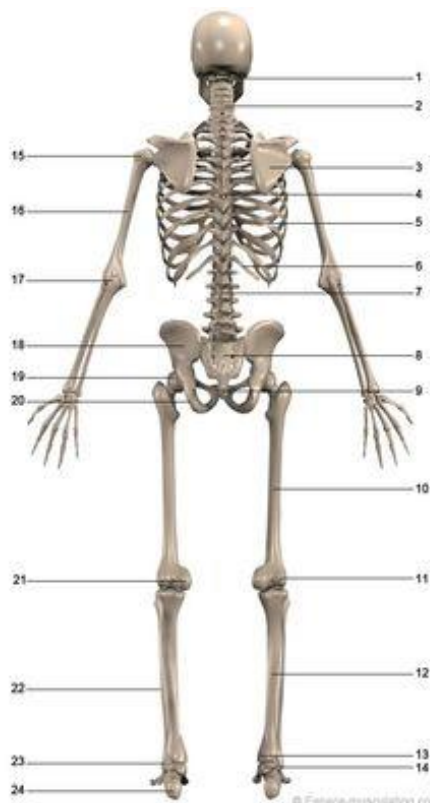


© Elsevier Masson 978-2-294-74969-8 – Toute reproduction non autorisée est un délit.

Schéma de l'appareil digestif

3- Le squelette

Une définition en vidéo : https://www.youtube.com/watch?v=D9P_PMWbVY4&t=3s
Qu'est-ce qu'un os : <https://www.youtube.com/watch?v=D1totyh4BpU>
Compléter la planche d'anatomie.



© Espace-musculabon.com

4- L'appareil cardiovasculaire

Une vidéo d'introduction : https://www.youtube.com/watch?v=D9P_PMWbVY4&t=3s
Compléter la planche d'anatomie.

